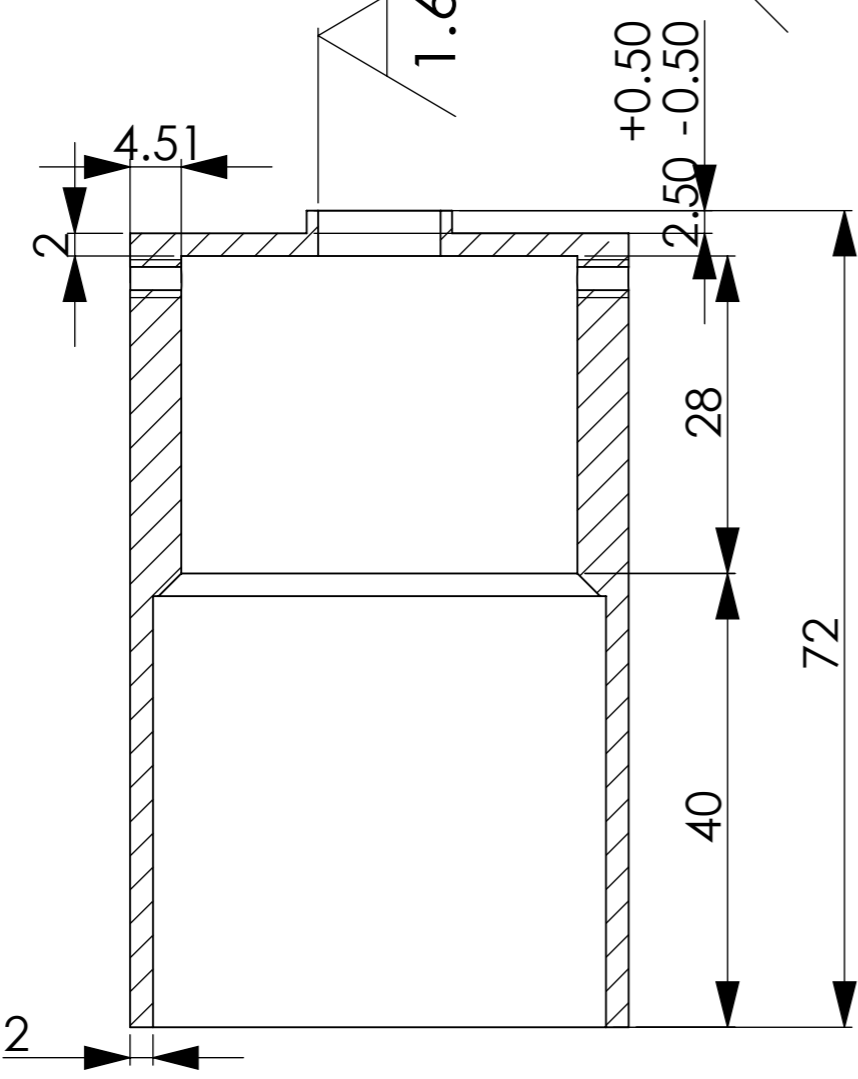
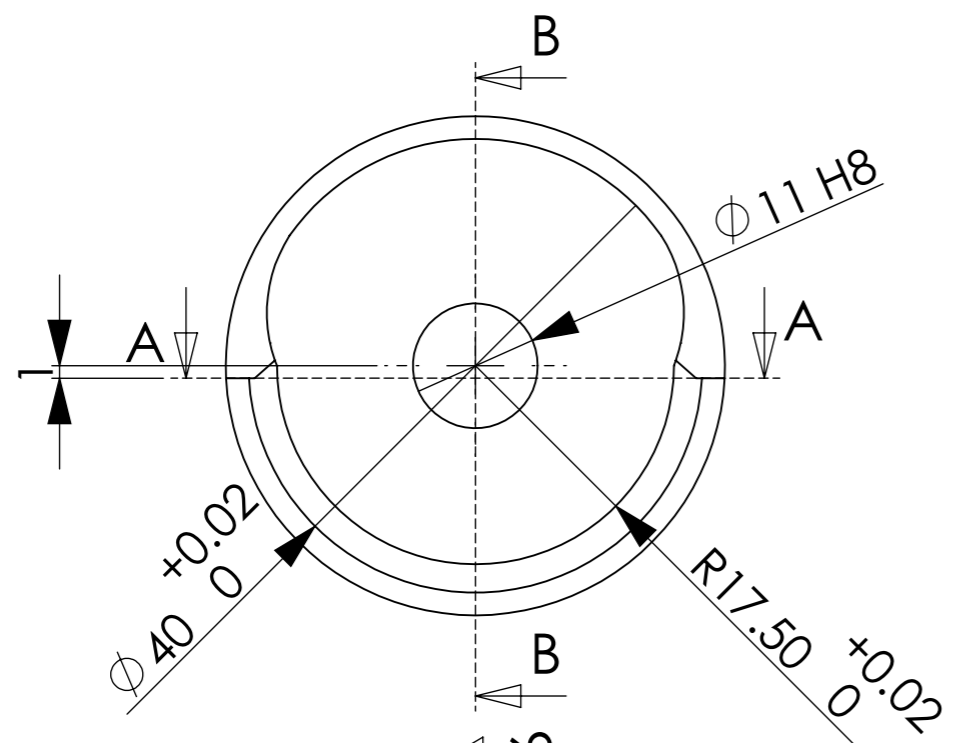


技术要求

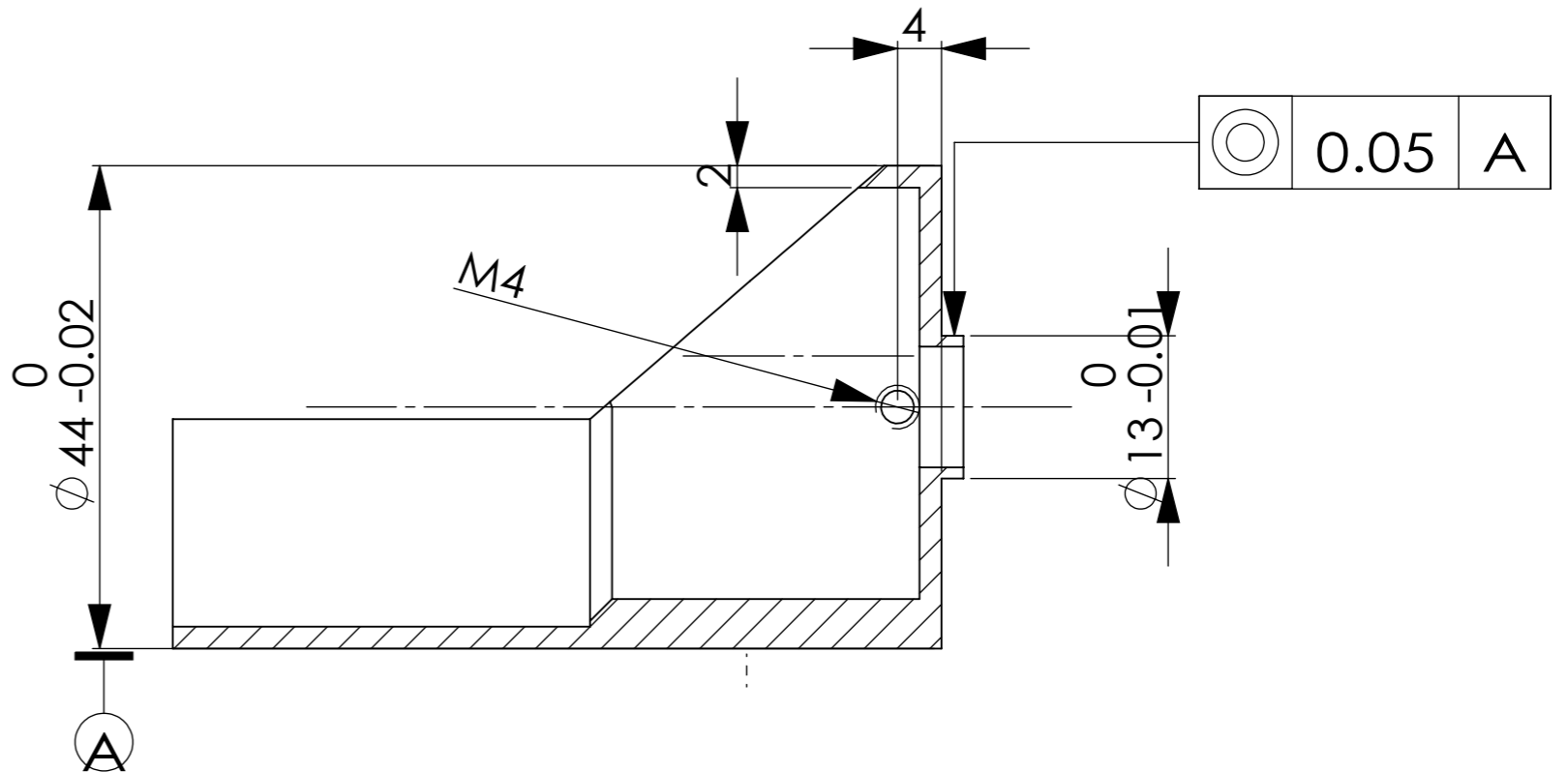
- 1.
- 2.
- 3.

零件代码
借(通)用件登记
描图
描校
旧底图总号
底图总号
签字
日期

标记	处数	分区	更改文件号	签名	年月日	阶段	标记	重量	比例
设计			标准化						1:2
校核			工艺						
主管设计			审核						
			批准						
						共	张	第	张
						版	本	替代	

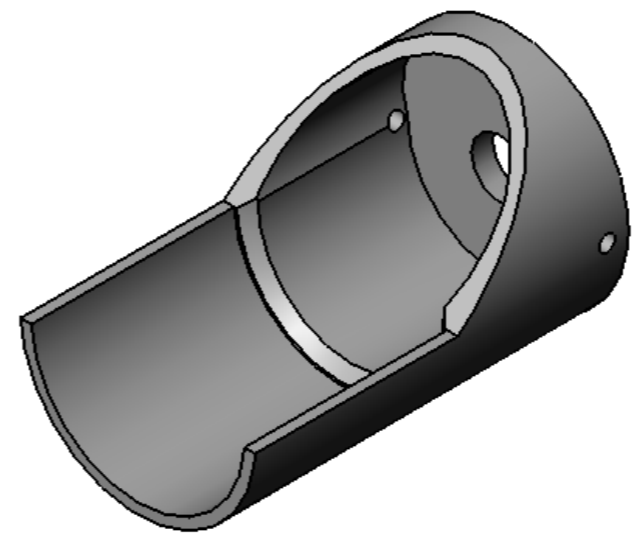


SECTION A-A
SCALE 1.5 : 1



SECTION B-B
SCALE 1.5 : 1

其余 $\sqrt{3.2}$

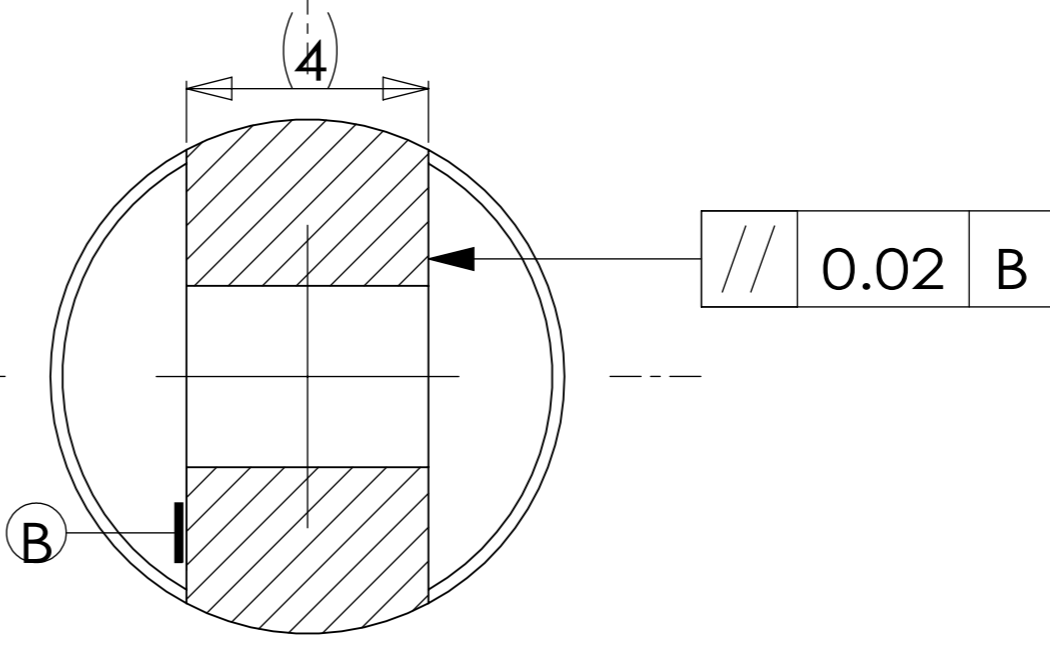
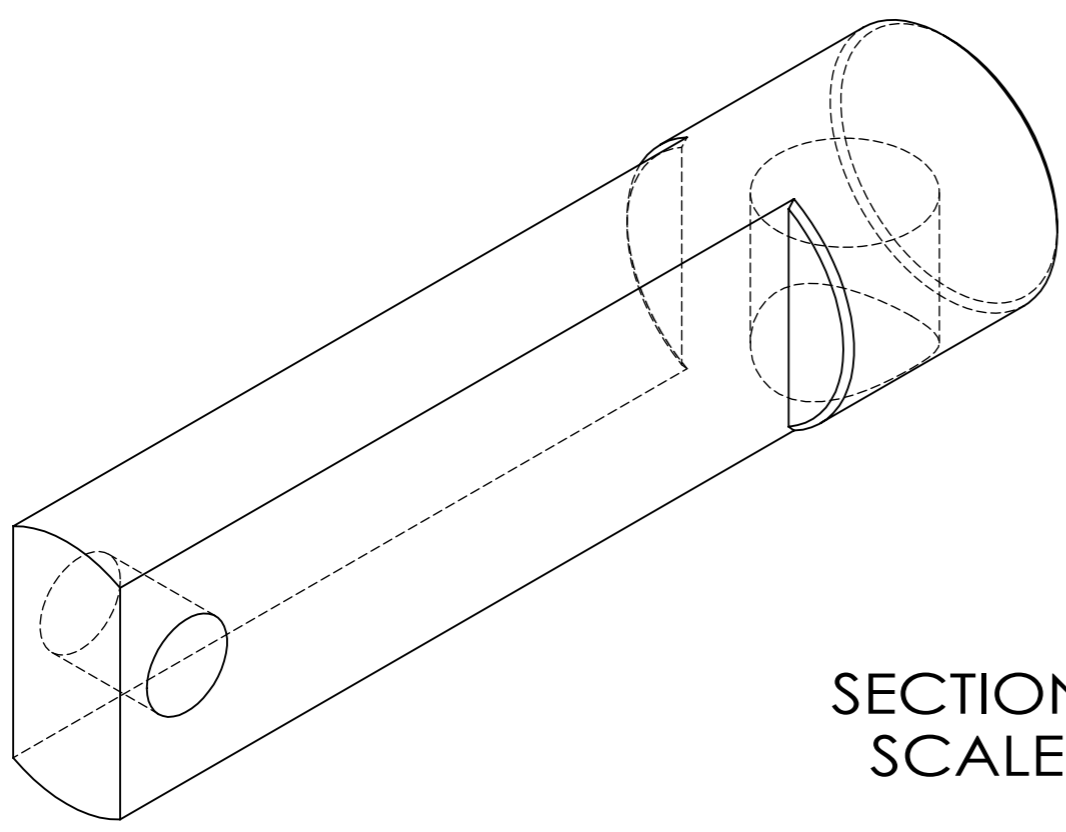
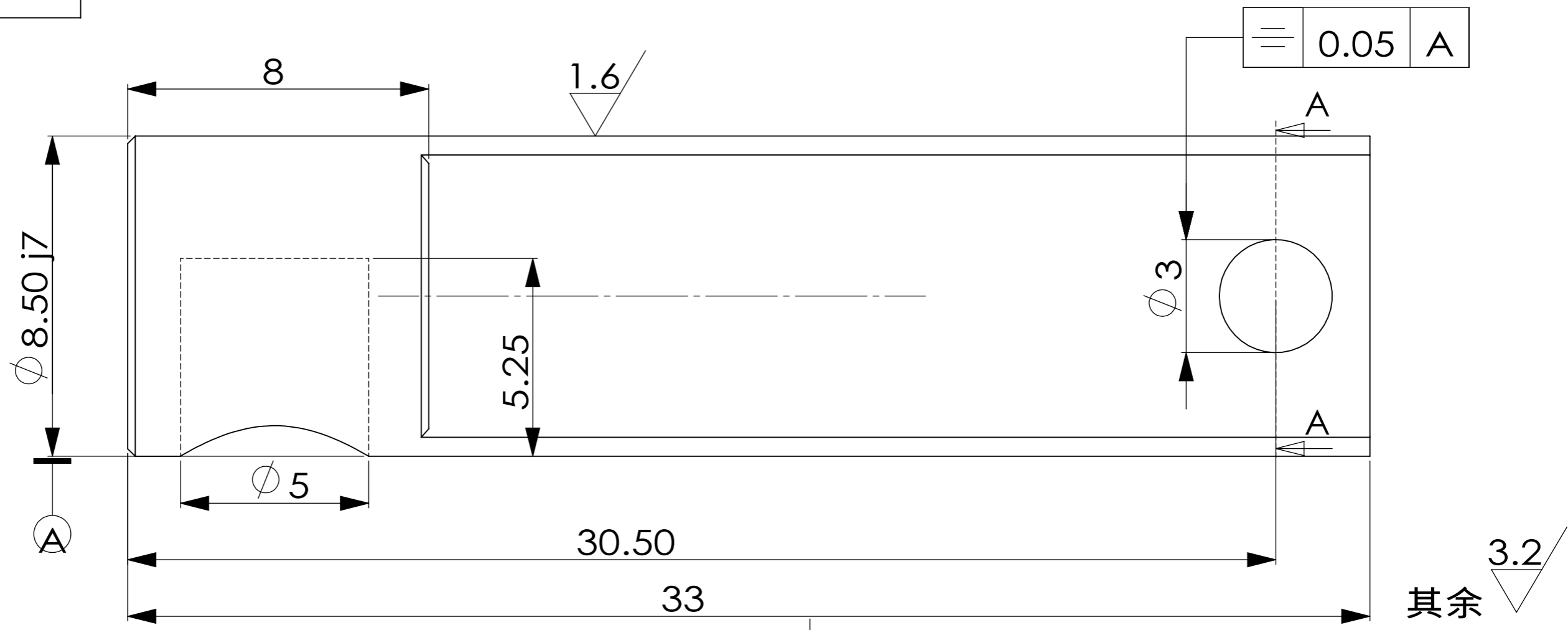


技术要求

1. 去除毛刺飞边
2. 未注形状公差应符合GB 1184-80的要求
3. 零件加工表面上，不应有划痕、擦伤等损伤零件表面的缺陷

零件代码
借(通)用件登记
描图
描校
旧底图总号
底图总号
签字
日期

置球槽零件图				阶段标记	重量	比例
设计		标准化				1:1
校核		工艺				
主管设计		审核				
		批准				
				共 1 张第 1 张		



技术要求

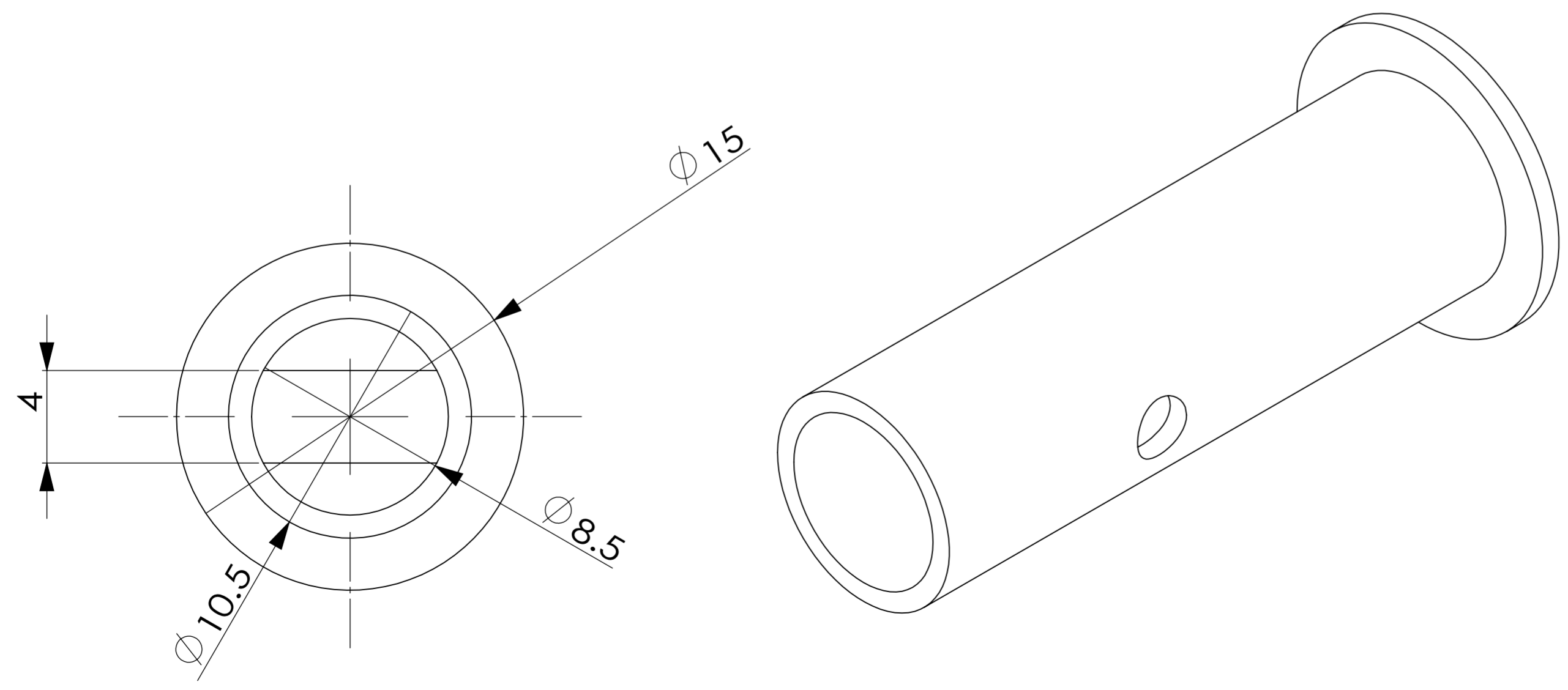
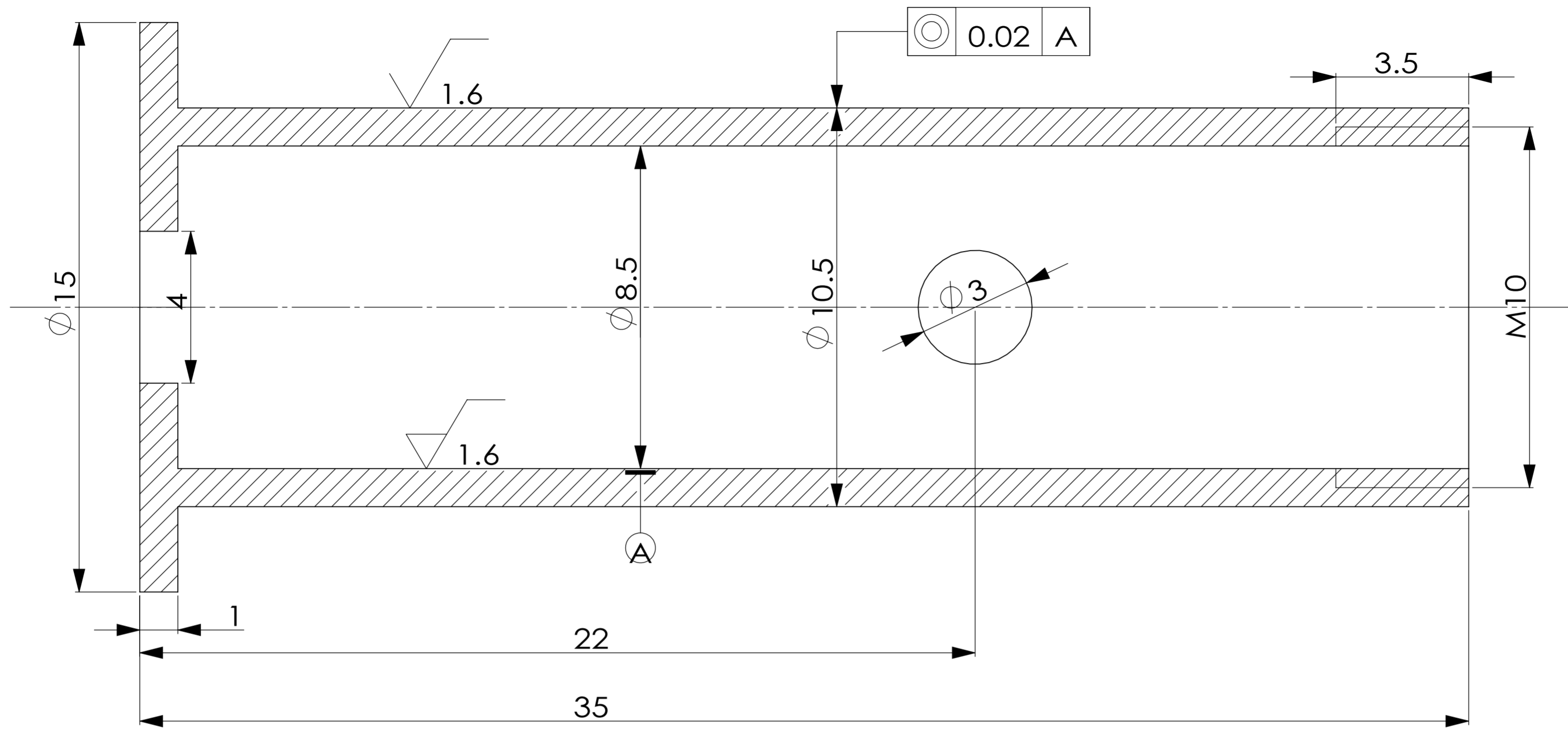
1. 去除毛刺飞边
2. 未注形状公差应符合GB1184-80的要求
3. 零件加工表面上，不应有划痕、擦伤等损伤零件表面的缺陷

SECTION A-A
SCALE 8 : 1

抽拉杆零件图

设计		标准化		阶段标记	重量	比例	
校核		工艺				2:1	
主管设计		审核		共 张 第 张 版本			替代
		批准					

B
零件代码
借(通)用件登记
描图
描校
旧底图总号
底图总号
签字
日期

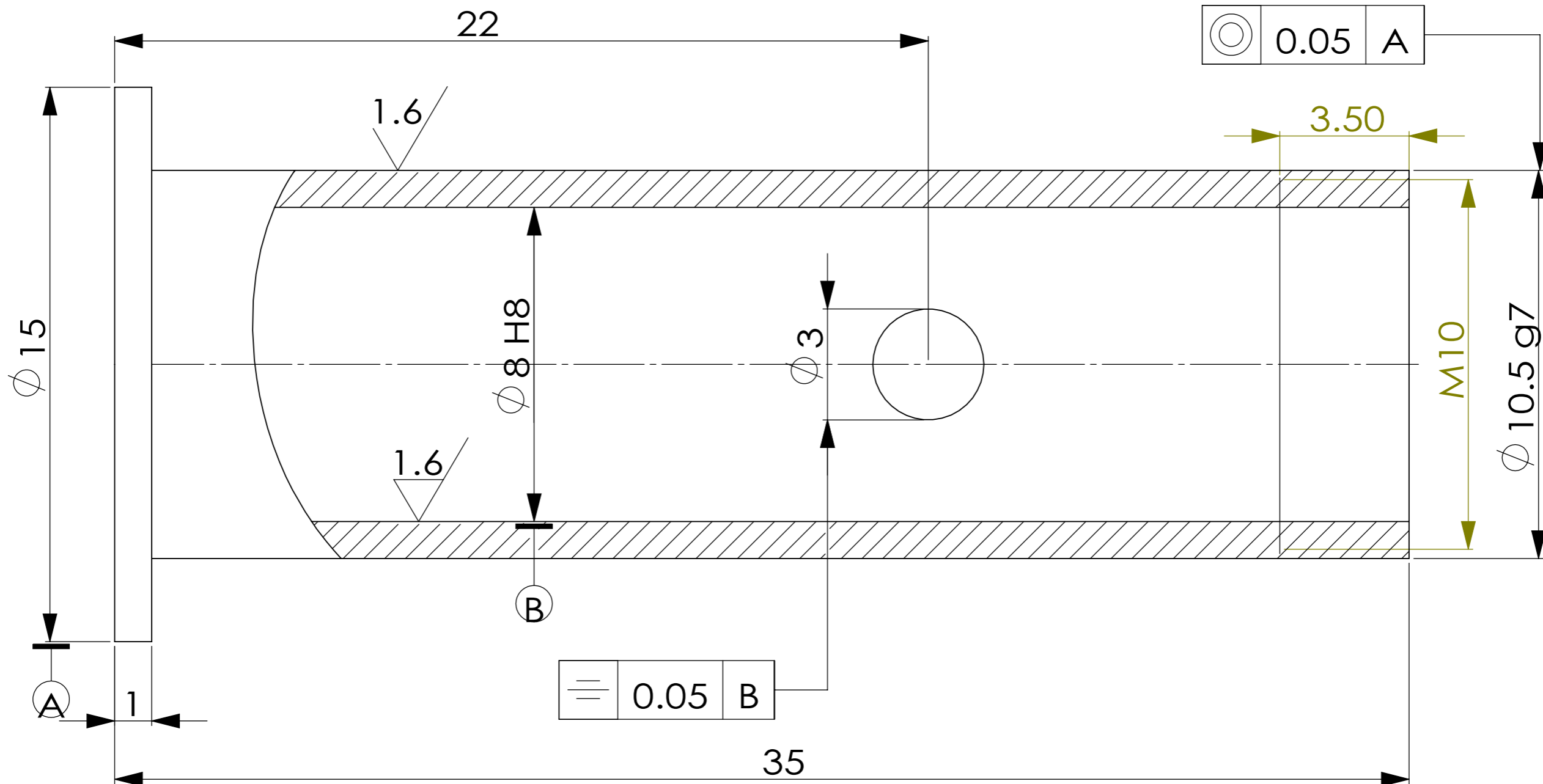


技术要求

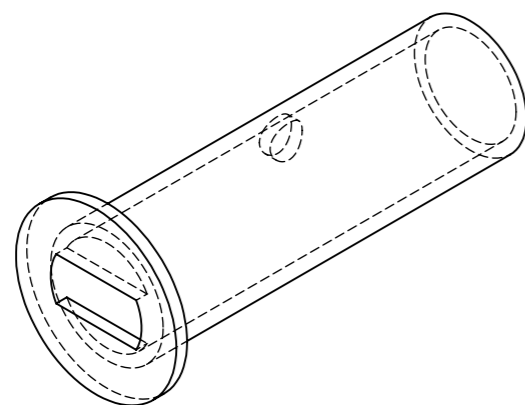
- 1.
- 2.
- 3.

零件代码
借(通)用件登记
描图
描校
旧底图总号
底图总号
签字
日期

标记	处数	分区	更改文件号	签名	年月日	阶段	标记	重量	比例				
设计			标准化						2:1				
校核			工艺										
主管设计			审核										
			批准							共 张	第 张	版本	替代



B
零件代码
借(通)用件登记
描图
描校
旧底图总号
底图总号
签字
日期



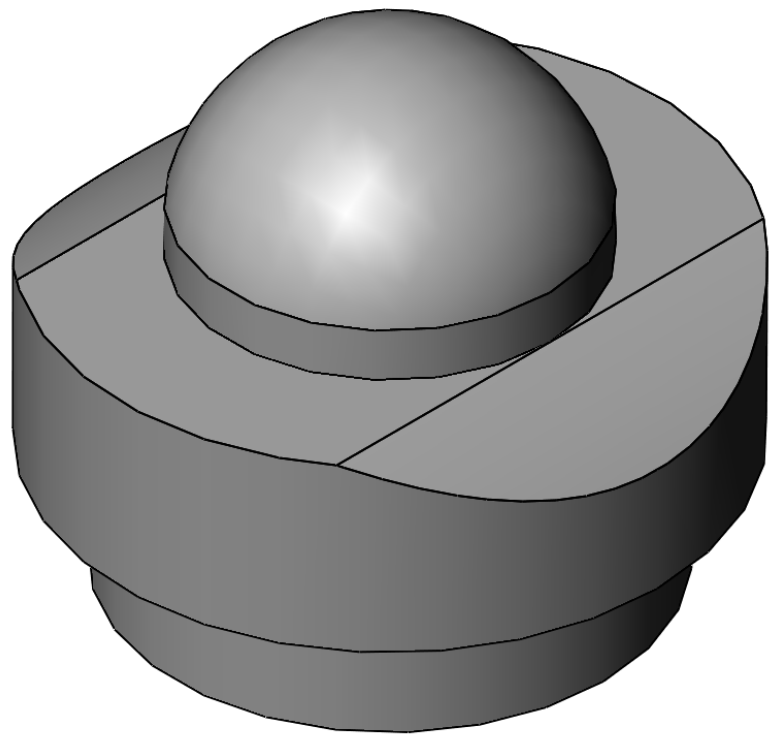
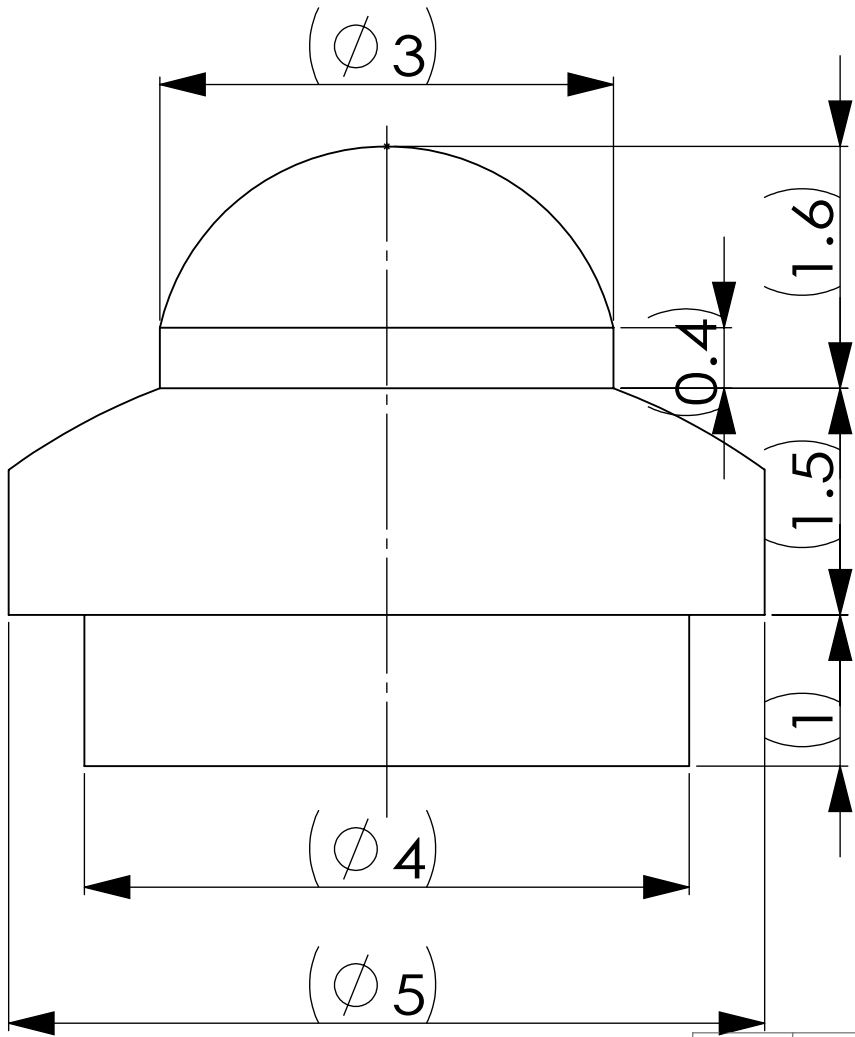
技术要求

1. 去除毛刺飞边
2. 未注形状公差应符合GB 1184-80的要求
3. 零件加工表面上，不应有划痕、擦伤等损伤零件表面的缺陷

其余 $\sqrt{3.2}$

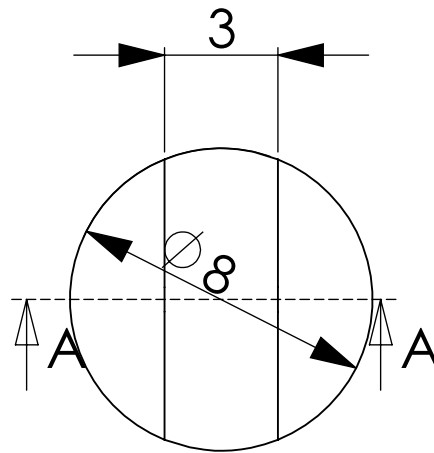
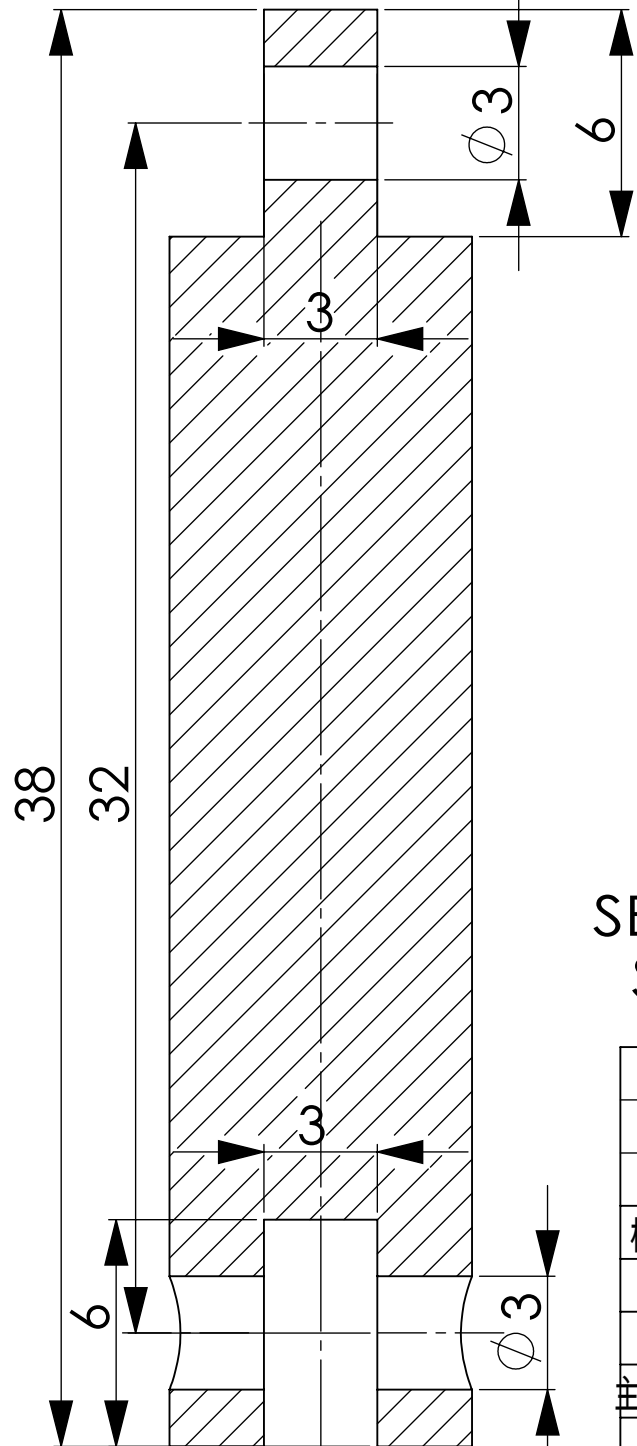
弹射套筒零件图

设计		标准化		阶段标记	重量	比例	
校核		工艺				2:1	
主管设计		审核					
		批准		共 张 第 张	版本		替代

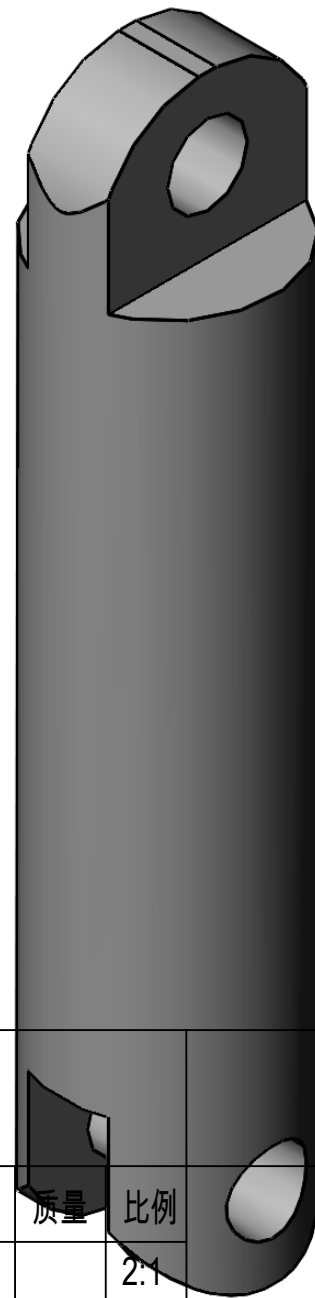


PROPRIETARY AND CONFIDENTIAL
 THE INFORMATION CONTAINED IN THIS DRAWING IS THE SOLE PROPERTY OF <INSERT COMPANY NAME HERE>. ANY REPRODUCTION IN PART OR AS A WHOLE WITHOUT THE WRITTEN PERMISSION OF <INSERT COMPANY NAME HERE> IS PROHIBITED.

		DIMENSIONS ARE IN INCHES		NAME		DATE		<COMPANY NAME>	
		TOLERANCES:		DRAWN					
		FRACTIONAL \pm		CHECKED					
		ANGULAR: MACH \pm BEND \pm		ENG APPR.					
		TWO PLACE DECIMAL \pm		MFG APPR.					
		THREE PLACE DECIMAL \pm		Q.A.					
		MATERIAL		COMMENTS:					
		FINISH							
NEXT ASSY		USED ON							
APPLICATION		DO NOT SCALE DRAWING							
				SCALE: 10:1		WEIGHT:		SHEET 1 OF 1	
				SIZE A		DWG. NO.		REV.	

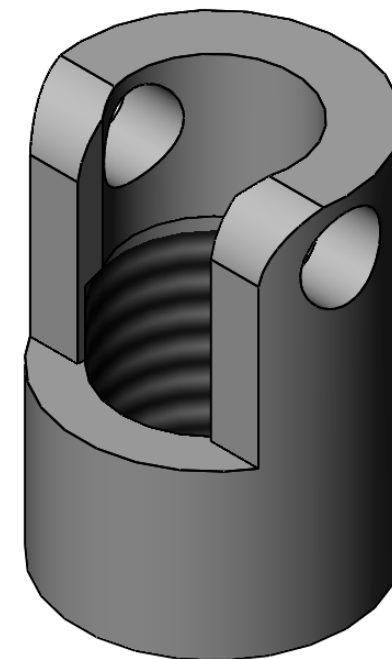
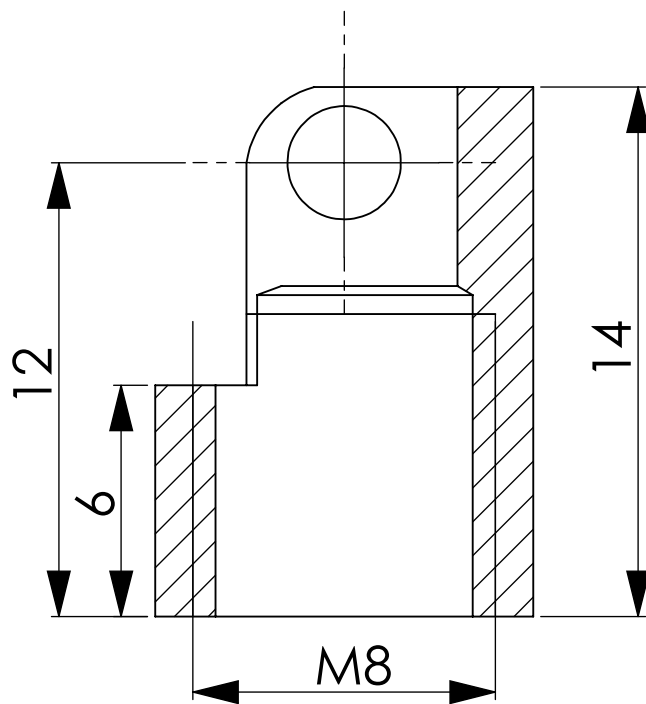
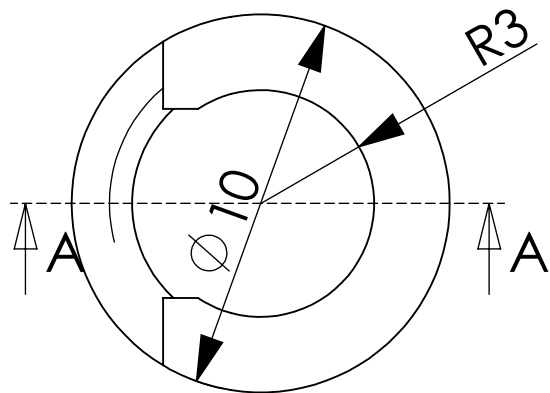


SECTION A-A
SCALE 5 : 1



媒体编号
借(通)用件登记
旧底图总号
底图总号
签字
日期

标记	处数	分区	更改文件号	签名	年月日	阶段标记	质量	比例
设计			标准化					2:1
校核			工艺					
主管设计			审核					
			批准					
共 张 第 张						版本	替代	



SECTION A-A
SCALE 5 : 1

媒体编号
借(通)用件登记
旧底图总号
底图总号
签字
日期

标记	处数	分区	更改文件号	签名	年月日	阶段标记	质量	比例
设计			标准化					2:1
校核			工艺					
主管设计			审核					
			批准			共张第张	版本	替代